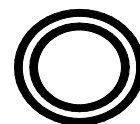
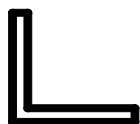
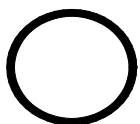
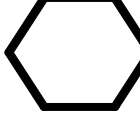
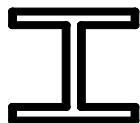
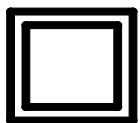
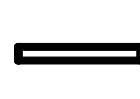
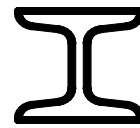
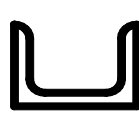
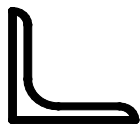
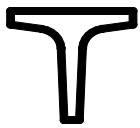


STANDARD EXTRUSION CATALOG



INDEX

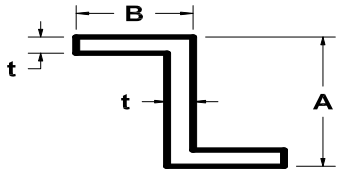
INDEX

<u>EXTRUSION TYPE</u>	<u>PAGE</u>
ZEE	3-4
TEE	5-6
I-BEAM	7-9
CHANNEL	10-12
ANGLE	13-16
RECTANGULAR BAR	17-19
SQUARE BAR	20
ROD	21
HEX BAR	22
PIPE	23
ROUND TUBE	24-25
RECTANGULAR TUBE	26-27
SQUARE TUBE	28-29



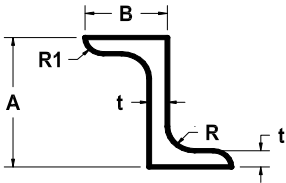
50 Community Street
Wellsville, PA 17365
(P) 717-432-9647
(F) 717-432-4056

ZEE - SQ CORNERS



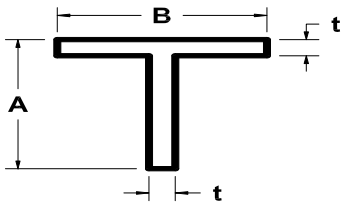
A	B	t	WT/FT	DIE #
1.000	1.000	0.125	0.405	5796-S
3.000	2.000	0.250	1.950	5758-S

ZEE - AMERICAN STD



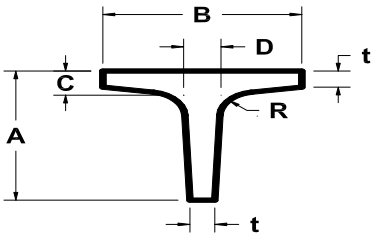
A	B	t	R	R1	WT/FT	DIE #
2.000	1.250	0.188	0.188	0.125	0.941	5654-S

TEE - SQ CORNERS



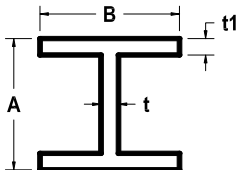
A	B	t	WT/FT	DIE #
1.000	1.000	0.090	0.206	5368-S
1.000	1.000	0.125	0.281	5019-S
1.500	1.500	0.125	0.422	5806-S
1.500	1.500	0.250	0.825	5367-S
1.750	2.000	0.125	0.544	5640-S
2.000	2.000	0.125	0.569	5769-S
3.500	4.750	0.188	1.819	5398-S

TEE - AMERICAN STD



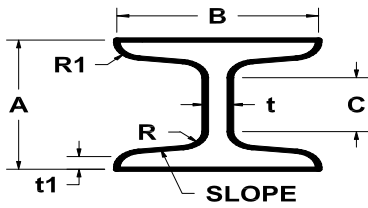
A	B	C	D	t	R	WT/FT	DIE #
3.000	4.000	0.375	0.375	0.313	0.375	2.755	5759-S

I-BEAM - SQ CORNERS



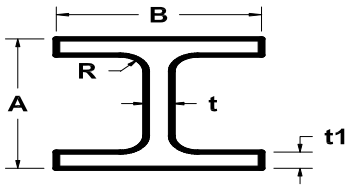
A	B	t	t1	WT/FT	DIE #
3.250	1.500	0.125	0.125	0.810	5060-S

I-BEAM - AMERICAN STD



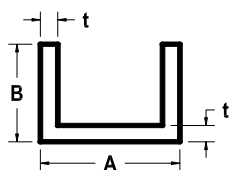
A	B	C	t	t1	R	R1	SLOPE	WT/FT	DIE #
3.000	2.330	1.750	0.170	0.170	0.270	0.100	1:6	1.963	5444-S
4.000	2.666	2.750	0.190	0.190	0.290	0.110	1:6	2.639	5443-S

I-BEAM - ALUMINUM ASSOCIATION



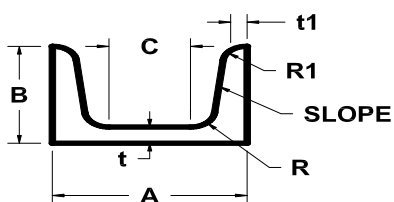
A	B	t	t1	R	WT/FT	DIE #
3.000	2.500	0.130	0.200	0.250	1.668	5746-S
3.000	2.500	0.150	0.260	0.250	2.068	5438-S
4.000	3.000	0.170	0.290	0.250	2.845	5440-S

CHANNEL - SQ CORNERS



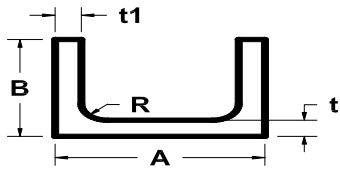
A	B	t	WT/FT	DIE #
0.625	0.750	0.125	0.281	5749-S
0.750	0.375	0.125	0.187	5147-S
0.750	0.500	0.125	0.226	5509-S
0.750	0.750	0.125	0.300	5302-S
0.750	1.500	0.125	0.526	5703-S
0.875	0.500	0.063	0.130	5085-S
1.000	0.500	0.125	0.263	5299-S
1.000	0.750	0.125	0.338	5284-S
1.000	1.000	0.125	0.413	5270-S
1.000	2.000	0.125	0.713	5760-S
1.250	0.500	0.125	0.300	5607-S
1.250	1.250	0.125	0.526	5244-S
1.500	0.500	0.125	0.339	4722-S
1.500	0.750	0.125	0.413	4718-S
1.500	1.000	0.125	0.488	5093-S
1.500	1.500	0.125	0.638	5301-S
1.750	0.750	0.125	0.450	5694-S
1.750	1.000	0.125	0.526	5064-S
1.750	1.750	0.125	0.750	5695-S
2.000	1.000	0.125	0.563	5046-S
2.000	2.000	0.125	0.863	5289-S
2.000	2.000	0.250	1.651	5261-S
2.125	1.625	0.188	1.102	5782-S
2.500	0.750	0.125	0.563	5742-S
2.500	2.000	0.188	1.350	5766-S
3.000	0.500	0.125	0.563	5756-S
3.000	1.500	0.125	0.863	5755-S
3.000	1.000	0.125	0.699	5808-S
3.000	3.000	0.188	1.940	5762-S
3.000	2.000	0.250	1.950	5739-S
4.000	1.750	0.188	1.609	5401-S
5.000	2.000	0.188	1.902	5765-S

CHANNEL - AMERICAN STD



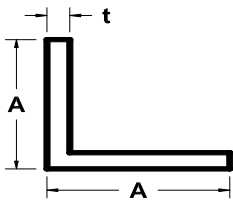
A	B	C	t	t1	R	R1	SLOPE	WT/FT	DIE #
3.000	1.410	1.750	0.170	0.170	0.270	0.100	1:6	1.418	5352-S
3.000	1.498	1.750	0.258	0.170	0.270	0.100	1:6	1.823	5432-S
3.000	1.596	1.750	0.356	0.170	0.270	0.100	1:6	2.074	5112-S
4.000	1.580	2.750	0.180	0.180	0.280	0.110	1:6	1.798	5433-S
4.000	1.647	2.750	0.247	0.180	0.280	0.110	1:6	2.119	5434-S
4.000	1.720	2.750	0.320	0.180	0.280	0.110	1:6	2.470	5435-S
5.000	1.750	3.750	0.190	0.190	0.290	0.110	1:6	2.099	5436-S
6.000	1.945	4.500	0.225	0.200	0.300	0.120	1:6	3.049	5563-S

CHANNEL - ALUMINUM ASSOCIATION



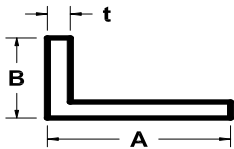
A	B	t	t1	R	WT/FT	DIE #
2.750	1.500	0.150	0.250	0.250	1.310	5771-S
3.000	1.500	0.130	0.200	0.250	1.156	5493-S
4.000	2.000	0.150	0.230	0.250	1.774	5495-S
5.000	2.250	0.150	0.260	0.300	2.257	5709-S
5.000	2.750	0.190	0.320	0.300	3.152	5730-S
6.000	2.500	0.170	0.290	0.300	2.892	5710-S

ANGLE - EQUAL SQ CORNERS



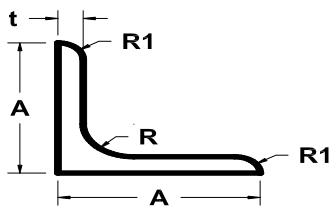
A	t	WT/FT	DIE #
0.500	0.125	0.132	5186-S
0.625	0.125	0.169	5620-S
0.750	0.063	0.112	5090-S
0.750	0.125	0.207	5187-S
1.000	0.063	0.144	5017-S
1.000	0.125	0.281	5016-S
1.000	0.188	0.408	5053-S
1.000	0.250	0.525	5282-S
1.250	0.125	0.356	5308-S
1.250	0.188	0.522	5026-S
1.500	0.063	0.219	5462-S
1.500	0.075	0.263	5106-S
1.500	0.125	0.431	5018-S
1.500	0.188	0.635	5169-S
1.500	0.250	0.804	5135-S
1.750	0.125	0.506	5591-S
2.000	0.094	0.439	5757-S
2.000	0.125	0.569	5140-S
2.000	0.188	0.860	5258-S
2.000	0.250	1.124	5054-S*
2.500	0.125	0.732	4776-S
2.500	0.188	1.086	5391-S
2.500	0.250	1.426	5675-S
3.000	0.125	0.881	5545-S
3.000	0.188	1.312	5583-S
3.000	0.250	1.726	5546-S
4.000	0.125	1.181	5584-S

ANGLE -UNEQUAL SQ CORNERS



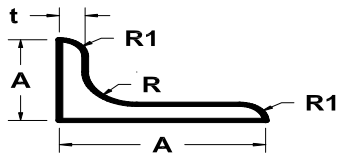
A	B	t	WT/FT	DIE #
0.750	0.500	0.125	0.169	5191-S
1.000	0.500	0.125	0.206	5511-S
1.000	0.750	0.125	0.244	5288-S
1.375	0.469	0.125	0.258	4778-S
1.500	0.500	0.125	0.282	5194-S
1.500	0.750	0.125	0.319	5278-S
1.500	1.000	0.069	0.197	5274-S
1.500	1.000	0.125	0.356	5469-S
2.000	0.500	0.125	0.356	5743-S
2.000	0.750	0.125	0.394	5602-S
2.000	1.000	0.125	0.431	5253-S
2.000	1.000	0.188	0.635	5260-S
2.000	1.500	0.125	0.507	5376-S
2.000	1.500	0.188	0.732	5122-S
2.000	1.500	0.250	0.976	4567-S
2.500	1.000	0.125	0.507	5200-S
2.500	1.500	0.125	0.581	5515-S
2.500	2.000	0.188	0.973	5170-S
3.000	1.000	0.125	0.581	5201-S
3.000	2.000	0.125	0.731	5202-S
3.000	2.000	0.250	1.497	5659-S
3.250	1.250	0.125	0.656	5512-S
3.500	1.250	0.125	0.694	5550-S
3.500	1.875	0.125	0.787	5399-S
4.000	2.000	0.125	0.881	5585-S
4.000	2.000	0.250	1.726	5555-S

ANGLE -EQUAL AMERICAN STD



A	t	R	R1	WT/FT	DIE #
0.750	0.125	0.125	0.094	0.206	5312-S
1.000	0.125	0.125	0.094	0.280	5382-S
1.000	0.188	0.125	0.094	0.409	5318-S
1.000	0.250	0.125	0.094	0.524	5712-S
1.250	0.125	0.188	0.125	0.357	5313-S
1.250	0.188	0.188	0.125	0.522	5465-S
1.250	0.250	0.188	0.125	0.676	5316-S
1.500	0.125	0.188	0.125	0.433	5335-S
1.500	0.188	0.188	0.125	0.636	5314-S
1.500	0.250	0.188	0.125	0.809	5113-S*
2.000	0.125	0.250	0.125	0.590	5356-S
2.000	0.188	0.250	0.125	0.868	5315-S
2.000	0.250	0.250	0.125	1.110	5293-S*
2.500*	0.188	0.375	0.188	1.104	5727-S
2.500	0.250	0.250	0.125	1.483	5377-S
2.500	0.375	0.250	0.125	1.606	5803-S
3.000*	0.188	0.375	0.188	1.313	5389-S
3.000	0.250	0.375	0.250	1.719	5330-S*
3.000	0.375	0.313	0.250	2.520	5467-S
3.500*	0.250	0.250	0.188	2.023	5697-S
4.000	0.250	0.375	0.250	2.325	5427-S
4.000	0.375	0.375	0.250	3.436	5562-S*

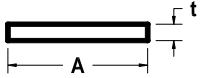
ANGLE -UNEQUAL AMERICAN STD



A	B	t	R	R1	WT/FT	DIE #
1.500	1.000	0.250	0.188	0.125	0.676	5473-S
1.500	1.250	0.188	0.188	0.125	0.577	5475-S
2.000*	1.000	0.125	0.188	0.125	0.432	5477-S
2.000	1.500	0.188	0.188	0.125	0.749	5326-S
2.500*	1.000	0.188	0.188	0.125	0.749	5317-S
2.500	1.500	0.250	0.250	0.125	1.131	5481-S
2.500	2.000	0.188	0.250	0.125	0.980	5484-S*
3.000	2.000	0.188	0.313	0.188	1.093	5486-S
3.000	2.000	0.250	0.313	0.188	1.429	5487-S
3.000	2.000	0.375	0.313	0.188	2.084	5429-S
3.500	2.500	0.375	0.313	0.250	2.545	5430-S
4.000	3.000	0.250	0.375	0.250	1.989	5323-S
4.000	3.000	0.375	0.375	0.250	2.926	5431-S

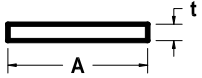
*SPECIAL ANGLE

REC BAR - SQ CORNERS



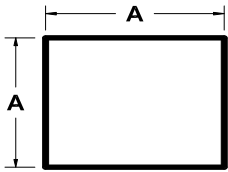
A	t	WT/FT	DIE #
0.500	0.188	0.111	5130-S
0.500	0.250	0.150	5336-S
0.500	0.375	0.220	5137-S
0.625	0.125	0.094	5179-S
0.625	0.188	0.140	5704-S
0.625	0.250	0.187	5320-S
0.625	0.375	0.281	5580-S
0.750	0.125	0.111	5120-S
0.750	0.188	0.168	5073-S
0.750	0.250	0.225	5287-S
0.750	0.375	0.337	5587-S
0.750	0.500	0.450	5459-S
0.875	0.125	0.131	5400-S
0.875	0.188	0.198	5346-S
1.000	0.125	0.150	5055-S
1.000	0.188	0.224	5045-S
1.000	0.250	0.300	5283-S
1.000	0.375	0.450	5144-S
1.000	0.500	0.588	5126-S
1.000	0.750	0.900	5598-S
1.125	1.000	1.341	5723-S
1.250	0.125	0.183	4301-S
1.250	0.188	0.282	5307-S
1.250	0.250	0.376	5603-S
1.250	0.375	0.563	5381-S
1.250	0.500	0.750	5688-S
1.375	0.125	0.207	4774-S
1.500	0.100	0.176	5647-S
1.500	0.125	0.226	5281-S
1.500	0.188	0.339	4723-S
1.500	0.250	0.441	5079-S*
1.500	0.375	0.661	5417-S
1.500	0.500	0.900	5404-S*
1.500	0.750	1.350	5576-S
1.500	1.000	1.800	5177-S*
1.625	0.250	0.477	5767-S
1.750	0.188	0.395	5027-S
1.750	0.250	0.515	4566-S
1.750	0.375	0.787	5588-S
1.750	0.500	1.050	5686-S
1.875	0.375	0.844	5748-S
2.000	0.125	0.300	5175-S
2.000	0.188	0.451	5324-S
2.000	0.250	0.588	5097-S

REC BAR - SQ CORNERS



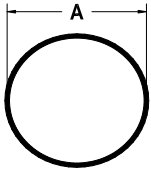
A	t	WT/FT	DIE #
2.000	0.313	0.735	5763-S
2.000	0.375	0.888	5174-S*
2.000	0.500	1.200	5405-S*
2.000	0.625	1.501	5348-S
2.000	0.750	1.797	5419-S*
2.000	1.000	2.400	5597-S*
2.250	0.250	0.676	5684-S
2.500	0.125	0.376	5680-S
2.500	0.188	0.561	5217-S
2.500	0.250	0.750	5099-S
2.500	0.375	1.126	5309-S*
2.500	0.500	1.498	5421-S
3.000	0.125	0.450	4775-S
3.000	0.188	0.677	5612-S
3.000	0.250	0.900	5452-S*
3.000	0.313	1.102	5764-S
3.000	0.375	1.348	5422-S
3.000	0.500	1.797	5423-S*
3.000	0.750	2.700	5458-S*
3.000	1.000	3.600	5716-S*
3.250	0.250	0.955	5775-S
3.500	0.125	0.526	5714-S
3.500	0.188	0.790	5689-S
3.500	0.250	1.050	5172-S
3.500	0.375	1.576	5636-S
3.750	0.188	0.827	5770-S
4.000	0.125	0.600	5125-S
4.000	0.188	0.902	5586-S
4.000	0.250	1.176	5066-S
4.000	0.313	1.502	5708-S
4.000	0.375	1.764	5138-S
4.000	0.500	2.400	5216-S*
4.000	0.750	3.600	5687-S*
4.500	0.375	2.026	5251-S*
5.000	0.250	1.500	5699-S*
5.375	0.250	1.581	5805-S
6.000	0.125	0.882	5809-S
6.000	0.250	1.764	5424-S*
6.000	0.375	2.696	5425-S*
8.000	0.250	2.400	5681-S
8.000	0.500	4.800	5717-S*

SQUARE BAR - SQ CORNERS



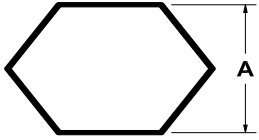
A	WT/FT	DIE #
0.500	0.294	5127-S
0.625	0.468	5414-S
0.750	0.674	5415-S*
1.000	1.176	5325-S*
1.250	1.871	5416-S
1.500	2.700	5451-S*

ROD



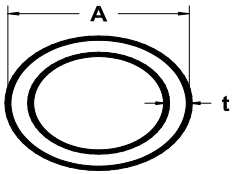
A	WT/FT	DIE #
0.625	0.368	5020-S*
1.750	2.824	5114-S*
1.500	2.076	5115-S*
0.750	0.519	5118-S*
1.000	0.923	5119-S*
0.500	0.235	5168-S
1.375	1.782	5505-S*
1.625	2.489	5592-S*
1.188	1.330	5601-S*
0.875	0.721	5658-S*
1.563	2.300	5661-S
0.813	0.622	5662-S
1.250	1.472	5674-S*
0.438	0.176	5783-S

HEX



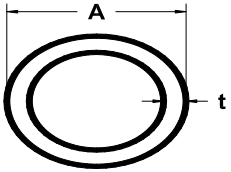
A	WT/FT	DIE #
0.563	0.329	5761-S
0.625	0.397	5802-S
0.688	0.491	5750-S
0.750	0.573	5791-S

PIPE



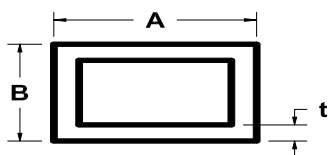
SIZE	SCH. NO.	A	t	WT/FT	DIE #
1/4"	40	0.540	0.088	0.147	5564-H
3/8"	40	0.675	0.091	0.196	5577-H
1/2"	40	0.840	0.109	0.294	5117-H
1/2"	80	0.840	0.147	0.376	5799-H
3/4"	40	1.050	0.113	0.392	5222-H
1"	40	1.315	0.133	0.581	5107-H
1"	80	1.315	0.179	0.751	5108-H
1-1/4"	10	1.660	.109	0.624	5795-H
1-1/4"	40	1.660	0.140	0.787	5011-H
1-1/4"	80	1.660	0.191	1.037	5109-H
1-1/2"	10	1.900	0.109	0.721	5062-H
1-1/2"	40	1.900	0.145	0.941	5110-H*
1-1/2"	80	1.900	0.200	1.256	5111-H
2"	10	2.375	0.109	0.913	5379-H*
2"	40	2.375	0.154	1.264	5285-H*
2"	80	2.375	0.218	1.737	5084-H
2-1/2"	10	2.875	0.120	1.222	5610-H
2-1/2"	40	2.875	0.203	2.003	5480-H
3"	10	3.500	0.120	1.498	5337-H
3"	40	3.500	0.216	2.621	5386-H*
4"	10	4.500	0.120	1.922	50230
4"	40	4.500	0.237	3.695	50376

ROUND TUBE



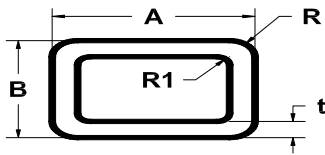
A	t	WT/FT	DIE #
0.625	0.083	0.170	5291-H
0.750	0.065	0.164	5232-H
0.750	0.083	0.209	5349-H
0.750	0.125	0.294	5752-H
1.000	0.050	0.179	4209-H
1.000	0.060	0.212	9767-H
1.000	0.065	0.229	5211-H
1.000	0.083	0.287	5256-H
1.000	0.090	0.308	5456-H
1.000	0.125	0.413	5265-H
1.000	0.188	0.576	5609-H
1.000	0.250	0.707	5702-H
1.250	0.063	0.277	8875-H
1.250	0.065	0.290	9803-H
1.250	0.085	0.373	5679-H
1.250	0.125	0.530	5355-H
1.250	0.188	0.751	9352-H
1.375	0.125	0.589	5380-H
1.500	0.065	0.352	5271-H
1.500	0.083	0.444	5345-H
1.500	0.125	0.648	5204-H
1.500	0.188	0.930	5167-H
1.500	0.250	1.178	5701-H
1.625	0.250	1.297	5384-H
1.750	0.083	0.521	5406-H
2.000	0.065	0.474	5638-H
2.000	0.077	0.565	5725-H
2.000	0.094	0.670	5407-H
2.000	0.125	0.883	5131-H
2.000	0.250	1.650	5303-H
2.500	0.125	1.120	5221-H
2.500	0.250	2.078	4971-H
2.750	0.083	0.834	5691-H
2.750	0.125	1.238	5208-H
3.000	0.188	1.984	5734-H
3.000	0.125	1.356	5207-H
3.000	0.250	2.592	5665-H
3.000	0.500	4.618	50431
3.250	0.125	1.472	5719-H
3.500	0.125	1.558	5779-H
4.000	0.125	1.827	5338-H
4.000	0.188	2.695	5736-H
4.000	0.250	3.536	5342-H
4.500	0.125	2.020	5804-H

REC TUBE - SQ CORNERS



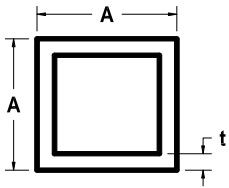
A	B	t	WT/FT	DIE #
0.750	0.438	0.050	0.131	5203-H
1.500	0.750	0.125	0.600	5142-H
1.500	1.000	0.125	0.675	5212-H
1.750	0.750	0.075	0.424	4256-H
1.750	1.250	0.125	0.809	5798-H
2.000	1.000	0.125	0.825	5071-H*
2.000	1.500	0.125	0.975	5213-H*
2.500	1.250	0.125	1.050	5163-H*
2.500	1.500	0.125	1.126	5214-H
2.750	2.000	0.094	1.030	5554-H
3.000	1.000	0.125	1.126	5544-H
3.000	1.250	0.125	1.176	5041-H
3.000	1.500	0.125	1.276	5517-H
3.000	1.500	0.188	1.861	5678-H
3.000	1.750	0.125	1.350	5004-H
3.000	2.000	0.125	1.397	5121-H*
3.000	2.000	0.250	2.701	5343-H
4.000	1.000	0.125	1.397	5797-H
4.000	1.500	0.094	1.211	5567-H
4.000	1.750	0.125	1.650	5411-H
4.000	2.000	0.125	1.726	5236-H*
4.000	2.000	0.188	2.538	5660-H
4.000	2.000	0.250	3.300	5685-H
4.000	3.000	0.125	2.026	5737-H
4.500	1.750	0.125	1.800	5582-H
5.000	2.000	0.094	1.537	5553-H
5.000	2.000	0.125	2.026	5234-H
5.000	3.000	0.125	2.326	5233-H
5.000	3.000	0.188	3.441	5237-H
6.000	2.000	0.125	2.326	5696-H*

REC TUBE - RD CORNERS



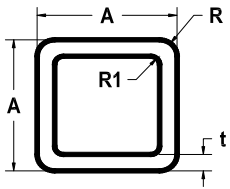
A	B	t	R	R1	WT/FT	DIE #
1.000	0.406	0.058	0.125	0.063	0.168	5535-H
1.250	0.625	0.078	0.156	0.078	0.303	5242-H
2.000	1.000	0.125	0.250	0.125	0.776	5605-H
2.000	1.125	0.080	0.125	0.045	0.556	5728-H
3.000	1.000	0.125	0.125	0.063	1.112	5655-H
3.000	1.000	0.125	0.250	0.125	1.152	5264-H
3.000	2.000	0.125	0.125	0.063	1.412	5642-H
3.500	1.500	0.125	0.063	0.031	1.426	5279-H

SQ TUBE - SQ CORNERS



A	t	WT/FT	DIE #
0.500	0.063	0.131	5040-H
0.625	0.063	0.168	5145-H
0.750	0.063	0.205	5219-H
0.750	0.125	0.368	5123-H
1.000	0.063	0.283	4289-H
1.000	0.080	0.353	5310-H
1.000	0.125	0.524	5096-H*
1.250	0.063	0.349	1961-H
1.250	0.078	0.439	5146-H
1.250	0.125	0.676	5164-H*
1.250	0.188	0.937	5810-H
1.250	0.250	1.176	5772-H
1.500	0.050	0.348	5151-H
1.500	0.063	0.428	421-H
1.500	0.095	0.641	5676-H
1.500	0.125	0.826	5056-H*
1.500	0.250	1.500	5751-H
1.563	0.094	0.648	5811-H
1.750	0.125	0.956	5139-H
2.000	0.094	0.851	5501-H
2.000	0.125	1.126	5152-H*
2.000	0.188	1.636	5359-H
2.000	0.250	2.100	5565-H*
2.125	0.125	1.176	13784-H
2.250	0.120	1.227	5247-H
2.250	0.188	1.861	5666-H
2.500	0.125	1.426	4720-H
2.500	0.188	2.088	5268-H
2.500	0.250	2.646	5773-H
3.000	0.090	1.257	5581-H
3.000	0.125	1.726	5329-H
3.000	0.188	2.533	5333-H
3.000	0.250	3.301	5334-H
4.000	0.125	2.326	5252-H
4.000	0.188	3.442	5245-H
4.000	0.250	4.502	5246-H

SQ TUBE - RD CORNERS



A	t	R	R1	WT/FT	DIE #
0.750	0.050	0.045	0.015	0.166	5754-H
0.750	0.058	0.125	0.063	0.181	5536-H
1.000	0.050	0.078	0.028	0.222	5606-H
1.000	0.063	0.125	0.063	0.268	5210-H
1.000	0.093	0.125	0.032	0.382	5774-H
1.000	0.125	0.125	0.125	0.526	5593-H
1.000	0.125	0.250	0.125	0.476	5635-H
1.500	0.094	0.094	0.015	0.625	5667-H
1.500	0.125	0.125	0.063	0.812	5633-H
1.500	0.125	0.250	0.125	0.776	5604-H
2.000	0.125	0.250	0.125	1.076	5328-H
2.000	0.125	0.188	0.063	1.071	5807-H
2.500	0.093	0.125	0.062	1.041	5778-H
4.000	0.125	0.250	0.125	2.276	5753-H